

Ilość kondygnacji - 6 nadziemne
- 1 podziemna
Rok budowy - 1950

Pow. użytkowa - 2002,24m²
Pow. zabudowy - 468,00m²
Kubatura - 12650,00m³
Ilość lokali użytkowych - 3
Ilość lokali mieszkalnych - 1

Budynek Biurowy Warszawa ul. AL. Jerozolimskie 32



DOKUMENTACJA FOTOGRAFICZNA



Fot. 1



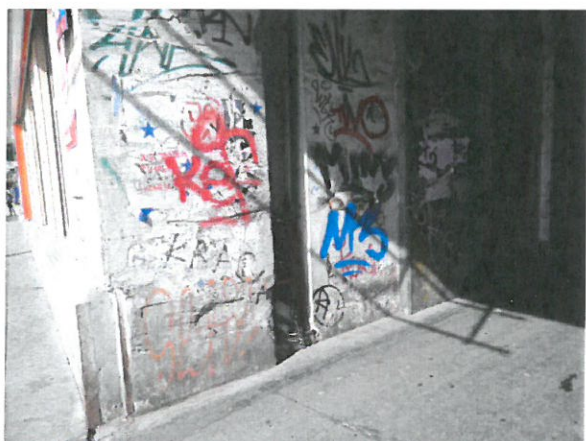
Fot.2



Fot.3



Fot. 4



Fot. 5



Fot. 6



Fot. 7



Fot. 8



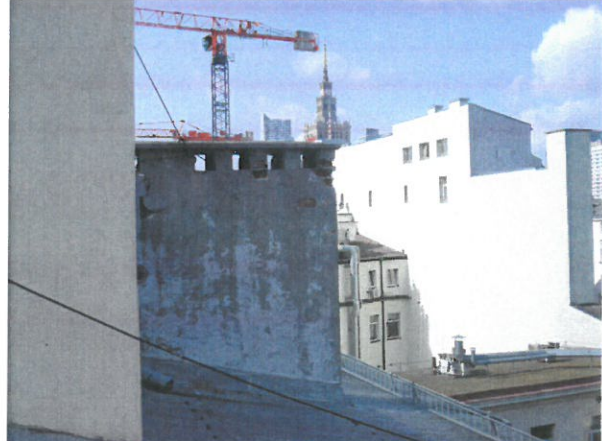
Fot. 9



Fot. 10



Fot. 11



Fot. 12



Fot. 13



Fot. 14