

Klient

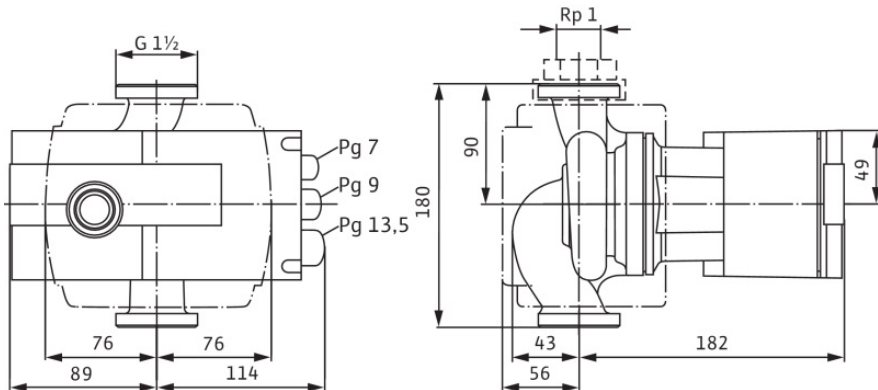
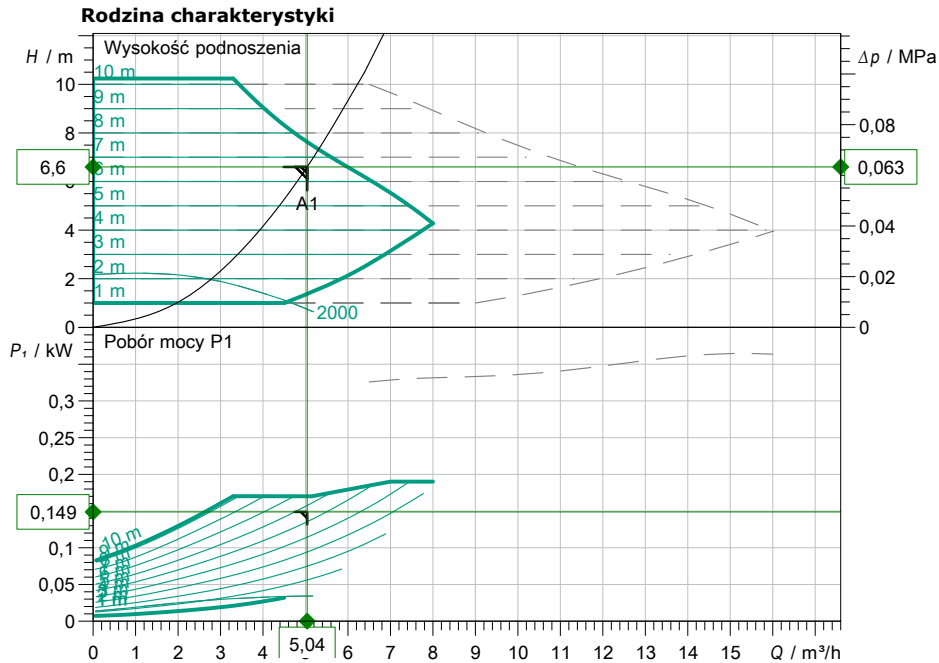
Dane techniczne

Glandedless high-efficiency pump Stratos 25/1-10 PN6/10

Nazwa projektu Nienazwany projekt 2019-08-16 10:59:23.110

ID projektu
Miejsce montażu
Numer pozycji klienta

Data 16.08.2019



Wprowadzenie danych eksploatacyjnych

Przepływ	5,04 m ³ /h
Wysokość podnoszenia	6,60 m
Medium	Woda 100 %
Temperatura przetwarzanej cieczy	70,00 °C
Gęstość	977,70 kg/m ³
Lepkość kinematyczna	0,41 mm ² /s

Dane hydrauliczne (punkt pracy)

Przepływ	5,04 m ³ /h
Wysokość podnoszenia	6,60 m
Pobór mocy P1	0,15 kW

Dane o produkcie

Glandedless high-efficiency pump Stratos 25/1-10 PN6/10	
Rodzaj pracy	dp-c
Maksymalne ciśnienie robocze	1 MPa
Temperatura przetwarzanej cieczy	-10 °C ... +110 °C
Max. temp otoczenia	40 °C
Minimalna wysokość doływu przy 50 / 95 / 110°C	3 m / 10 m / 16 m

Dane silnika

Silnik z przekładnią czołową	Silnik EC
Współczynnik EEI	≤ 0,2
Napięcie zasilania	1~ 230 V / 50 Hz
Dopuszczalna tolerancja napięcia	±10 %
Max. prędkość obrotowa	4450 1/min
Pobór mocy P1	0,19 kW
Pobór prądu	1,3 A
Stopień ochrony	IPX4D
Insulation class	F
Emitted interference	EN 61800-3;2004+A1;20
Interference resistance	EN 61800-3;2004+A1;20
Dławik przewodu	1 x PG7

Wymiary przyłącza

Strona ssawna	G 1½, PN10
Strona tłoczna	G 1½, PN10
Długość zabudowy pompy	180 mm

Materiały

Korpus pompy	5.1300, EN-GJL-200
Wirnik	PPE-GF30
Wał	1.4122, X39CrMo17-1
Magazyn materiału	Węgiel spiekany, impregnowany metal

Informacje dot. zamawiania

Masa netto ok.	4,1 kg
Numer pozycji	2103615