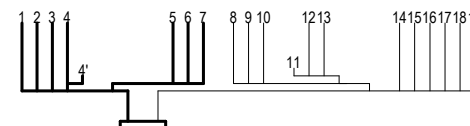


ROZDZIELACZE C.O. RYS. S2
 $\phi = 98836W, tz/tp = 70/50C, pd = 16 kPa$



SCHEMAT INSTALACJI C.O.
 schemat rozmieszczenia PS, PP, ZO
 na pionach rys. nr S11

PRACOWNIA PROJEKTOWA INSTALACJI SANITARNYCH INSTALATOR mgr inż. Tomasz Biedruna 01-494 Warszawa ul. Białona 4/8 www.ppis-tb.prv.pl e-mail tomaszbiedruna.instalator@op.pl tel./fax 22 638 40 46 kom. 518 421 841	
TEMAT	PROJEKT BUDOWLANY WYKONAWCZY REMONTU INSTALACJI CENTRALNEGO OGRZEWANIA
OBIEKT	BUDYNEK MIESZKALNY WIELORODZINNY WARSZAWA UL. GIERYMSKIEGO 1
NAZWA RYSUNKU	ROZWIĘCIĘcie INSTALACJI C.O. - PIONY NR 1 - 7
PROJEKTANT	SPRAWDZAJĄCY
mgr inż. Tomasz Biedruna upr. nr St-242/77	mgr inż. Krzysztof Kamiński upr. nr St-173/82
BRANŻA	DATA
SANITARNA	08.2019
SKALA	RYS.
	S8