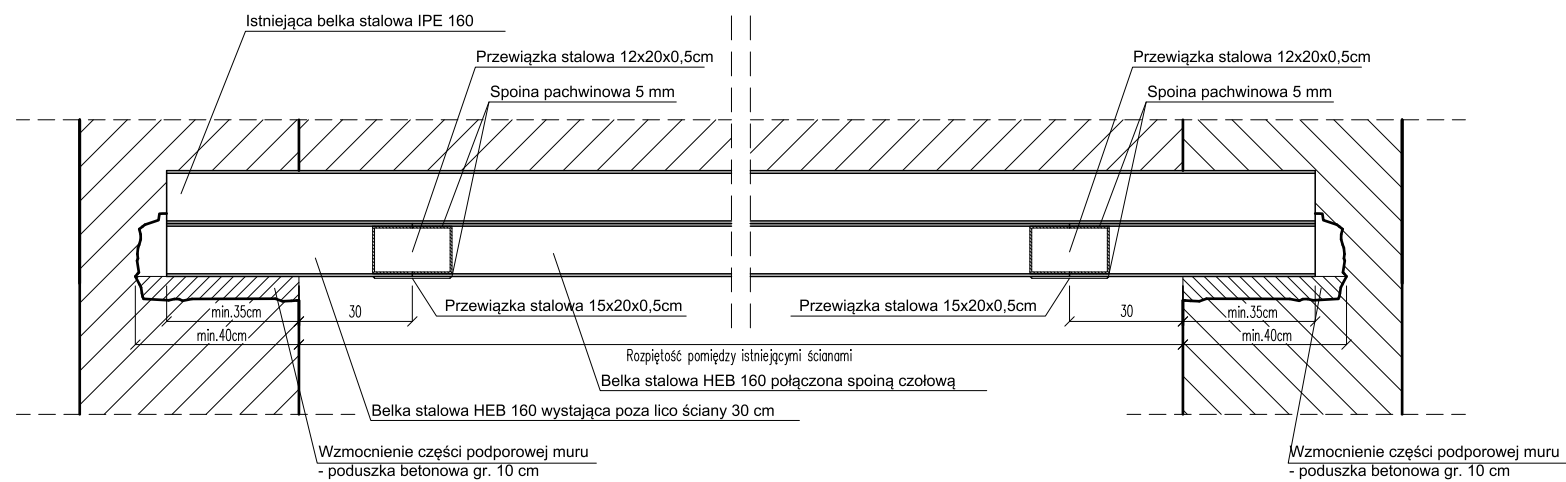
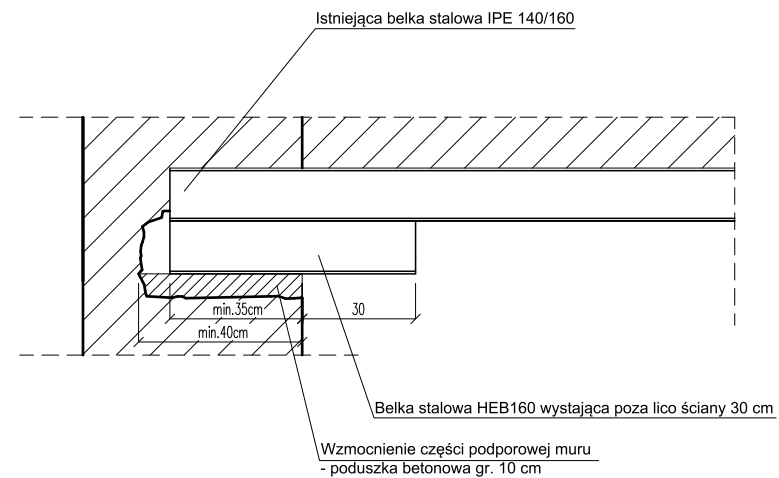


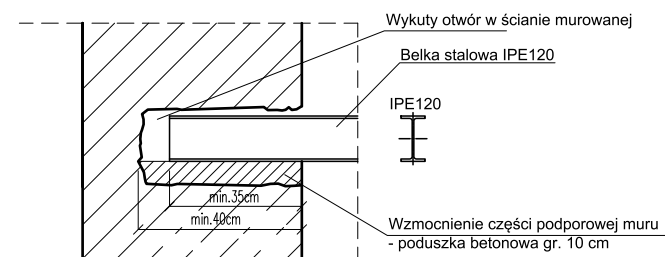
### Detal B-1 Wzmocnienie belki stalowej na całej długości



### Detal B-2 Wzmocnienie belki stalowej króćcami stalowymi



### Detal B-3 Wymiana belki stalowej



#### Uwaga:

- 1) Rysunek poglądowy. Ilość belek wzmacnianego lub wymienianego nadproża wg rzutu konstrukcyjnego.
- 2) Elementy ze stali St3S (S235JR) zabezpieczone antykorozyjnie (podkład + warstwa nawierzchniowa).
- 3) Belki stalowe po wzmocnieniu owinąć siatką Rabitza, otynkować tynkiem cementowym.
- 4) Wymiary belek stalowych sprawdzić w naturze.

Nazwa opracowania <b>PROJEKT BUDOWLANY WZMOCNIENIA STROPÓW W PIWNICY ORAZ BIEGÓW KLATKI SCHODOWEJ w budynku wielorodzinnym przy ul. Powązkowskiej 80, 01-728 Warszawa</b>		
Inwestor <b>MIASTO STOŁECZNE WARSZAWA Plac Bankowy 3/5, 00-950 Warszawa</b>		
Generalny Projektant <b>PROJECT GROUP BARTOSZ KUZAK ul. Modrzewiowa 34, 08-110 Siedlce</b>		
Projektant <small>(branża konstrukcyjno-budowlana)</small>	mgr inż. Leszek Tischner	nr ewid. 157/2002
Projektant <small>(branża architektoniczna)</small>	mgr inż. arch. Anna Daszczuk	19/WMOKK/2018
Sprawdzający <small>(branża konstrukcyjno-budowlana)</small>	mgr inż. Damian Cyrta	MAZ/0003/POOK/09
Asystent	mgr inż. Aleksandra Stępniewska	
Tytuł rysunku: <b>DETAL B-1, B-2, B-3</b>		
Data: 26.04.2019 r.	Skala: 1:20	Rys. nr: 9
		Str. 30